



# Trecere Roxtec C LH

Trecere cu greutate redusă pentru prindere în șuruburi de structuri.

Roxtec C LH este o soluție de etanșare compactă, ușoară, dar foarte robustă, pentru trecerile multiple de cabluri și țevi, disponibilă în cinci dimensiuni diferite. Rama este fabricată din aluminiu și se atașează de structuri prin înșurubare. Modulele de etanșare pot fi adaptate cu ușurință la diferite dimensiuni de cabluri și țevi și pot fi utilizate și pentru a asigura o capacitate de rezervă viitoare.

Oferind protecție împotriva pătrunderii apei și la incendii, precum și preluarea parțială a vibrațiilor și retenția cablurilor, soluția este ideală pentru utilizare pe podea și pereți în aplicații mobile, cum ar fi materialul rulant.



- Cu greutate redusă
- Eficacitatea suprafeței
- Asigură capacitate încorporată de rezervă

## Caracteristicile produsului



Certificată la foc



IP/UL NEMA

## Structura instalației



Tablouri electrice și cofrete



Metal

## Tip de montaj



Prindere în șuruburi

## Clase și certificate

### Foc

- Clasificare E/EI conform EN 45545 E30
- HL3 conform EN 45545-2 (R22, R23)

### Etanșitate

- IP 66 conform IEC 60529

### Suporturi

- Categoria 2 de șocuri și vibrații conform IEC 61373

## Dimensiuni ramă

mm/kg

Variantele de rame de mai jos reprezintă o selecție limitată. Pentru a vedea toată gama de rame și configurații, vă rugăm să vizitați [roxtec.com](https://www.roxtec.com).

Titlu	Deschideri rame	Spațiu de împachetare	Dimensiuni externe WxHxD	Dimensiuni deschidere w x h	Greutate	Nr. art.
C LH 3x1 ALU	1	60 x 120	120.2 x 218.5 x 30	76(+1/-1) x 174.5(+1/-1)	0.59	234431
C LH 4x1 ALU	1	120 x 120	180.2 x 218.5 x 30	136(+1/-1) x 174.5(+1/-1)	0.68	234434
C LH 5x1 ALU	1	60 x 180	120.2 x 276.5 x 30	76(+1/-1) x 232.5(+1/-1)	1	234432
C LH 6x1 ALU	1	120 x 180	180.2 x 276.5 x 30	136(+1/-1) x 232.5(+1/-1)	1	234435
C LH 7x1 ALU	1	60 x 240	120.2 x 336.5 x 30	76(+1/-1) x 292.5(+1/-1)	0.72	234433

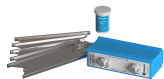
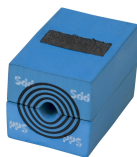
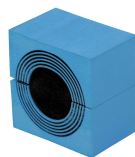


## Date componente de etanșare

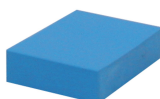
### Componente de etanșare



Lubricant Blue

Unitate de compresie C  
Wedge și setul WedgekitModul CM PPS cu  
Multidiameter™Modul CM cu  
Multidiameter™

Plăcuță de ancorare C

Instrumente pentru  
susținereModul solid de  
compensare CM

### Accesorii

Pentru mai multe informații, vă rugăm să vizitați [roxtec.com](https://www.roxtec.com).

The product information provided by Roxtec does not release the purchaser of the Roxtec system, or part thereof, from the obligation to independently determine the suitability of the products for the intended process, installation and/or use.

Roxtec gives no guarantee for the Roxtec system or any part thereof and assumes no liability for any loss or damage whatsoever, whether direct, indirect, consequential, loss of profit or otherwise, occurred or caused by the Roxtec systems or installations containing components not manufactured by an authorized manufacturer and/or occurred or caused by the use of the Roxtec system in a manner or for an application other than for which the Roxtec system was designed or intended.

Roxtec expressly excludes any implied warranties of merchantability and fitness for a particular purpose and all other express or implied representations and warranties provided by statute or common law. User determines suitability of the Roxtec system for intended use and assumes all risk and liability in connection therewith. In no event shall Roxtec be liable for indirect, consequential, punitive, special, exemplary or incidental damages or losses.

The Roxtec products are offered and sold in accordance with the conditions of the Roxtec General Terms of Sales. The latest version of the Roxtec General Terms of Sales can be downloaded from <https://www.roxtec.com/en/about-us/about-roxtec/general-terms-of-sales/>

We reserve the right to make changes to the product and technical information without further notice. Any errors in print or entry are no claims for indemnity. The content of this publication is the property of Roxtec International AB and is protected by copyright.

This document was generated on: 2026-05-14

